

北大・医大進学塾

医学部合格コンサルティング

個別指導 完全個別コース・少人数コース

家庭教師

道内唯一！

講師全員
医学科生

なぜ、医学科生なの？

①全教科高偏差値！受験戦略に精通している！
各教科の要点を得ているだけでなく、全教科を高い
バランスで見ることができ、真に合格に必要な学習を
戦略的に進めることが可能！

②最高峰の受験に合格した経験がある！
最難関に合格した経験から、講師が共感し親身に
寄り添ってくれるので精神的なサポートも○！さら
に身近なロールモデルとなり、生徒は学習に対
する高いモチベーションを保つことが可能！

③多種多様な解法を熟知している！
基礎・基本から応用までの理解と各種問題に対する
核心をついた柔軟な考え方を持っているため、
生徒の理解や考え方に合わせた答案作成、
短期間での学力向上が可能！



医学部合格コンサルティング

(高校生以上対象)

こんなお悩みありませんか？

合格するために
どんな勉強をしたら良いのか
わからない



勉強のスケジュールを
どうやって立てたら良いの？



今の勉強法が正しいのかわからず、
思うように成績が伸びない



医学部受験に特化した勉強法・スケジュールリングの指導で合格へ導きます。

医学部合格コンサルティングって具体的には？

勉強法の指導

- それぞれの志望校や学力に合わせたレベルの教材を精選
- 教材の使用方法を細かく説明
- 過去問や模試の活用法の指導 など



コンサルティングは1回30分

コンサルティングの時間内であれば、
コンサルティング以外の質問(プチ個別指導！
解けなかった問題の解法の質問など)もOK！

学習スケジュールの指導・管理

- 志望校合格のための残り時間から逆算して学習スケジュールの計画・見直し
- 時間管理術の指導
- 生活指導 など



現役医学生が担当

- 北大や札医大の現役医学生を中心とした講師陣
- 最難関に合格した経験を活かしサポート
- 精神面でのサポートも



	担当者・頻度・時間
ブロンズプラン	医学生講師 月に1回（30分）
シルバープラン	医学生講師 月に2回（各30分）
ゴールドプラン	医学生講師 月に4回（各30分）

コンサルティングは個別指導と同時に受講される方が多いです。
同時受講を強くおすすめしています。



注意事項

- 担当講師の選定には1～2週間程度お時間をいただきます。
- 予約を変更する場合は2日前までにメール・LINEまたは電話連絡してください。
- 欠席の場合、毎回のコンサルティング時間を延長しての補てん、またはご都合を相談の上、他の日時への振り替えをいたします。ただしこの場合には講師が異なることがございますのでご了承ください。
- 欠席したコンサルティングの振替は月に1回のみとさせていただきます。最長翌月末まで振り替え可能です。
- 毎月2回目以降の欠席はコンサルティング料の返金・振替はございませんのでご了承ください。
- コンサルティング開始時間6時間前を過ぎての欠席の連絡・無断欠席の場合は返金・振替はございませんのでご了承ください。
- 講師やスタッフの指示に従わず、公序良俗に反する行為等をした場合は退塾となりますのでご了承ください。

個別指導

- ①完全個別コース (対面orオンライン/生徒1名)
- ②少人数コース (対面/最大生徒3名)

集団授業で試験範囲を網羅した上で、個別指導で志望校の対策を細かくしてもらいたい！

先取り学習をしたい



苦手分野をピンポイントで教えて欲しい

基本的なことからじっくり教えてもらって、実際の試験問題まで教えて欲しい！

対象

小学生・中学生・高校生・既卒生

講師陣

現役の医学部医学科生（プロ講師を希望される方はお問い合わせください。）

指導内容

一人ひとりに合わせたオーダーメイド！
それぞれの志望校や学力に合わせて塾長や講師と相談しながら使用教材を決定。

指導教科

英語、数学(算数)、理科(物理・化学・生物)、国語、社会
※指導教科は各講師と相談。

使用教材

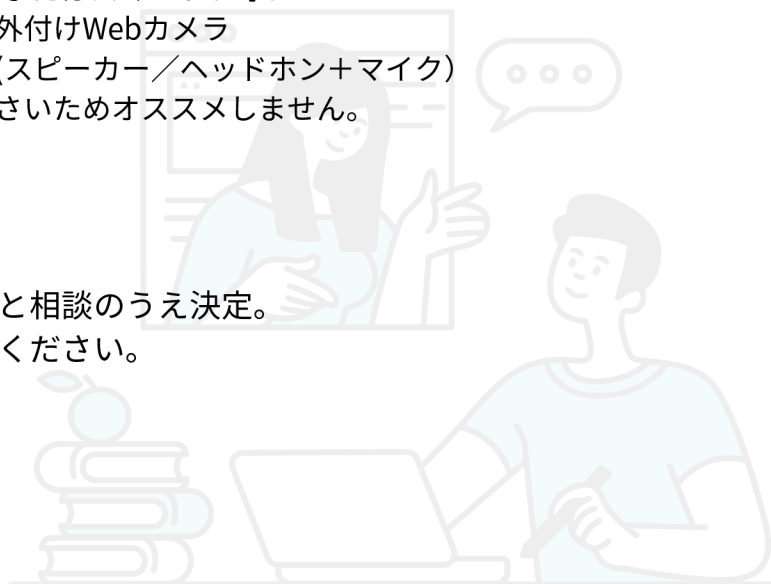
教材は市販の優良教材や学校で使用している教材を使用。
または講師オリジナル問題を扱います。

オンラインの場合 用意していただくもの

- パソコンまたはタブレットPCまたはスマートフォン
 - ※カメラ内蔵のもの、または外付けWebカメラ
 - ※必要に応じてヘッドセット(スピーカー/ヘッドホン+マイク)
 - ※スマートフォンは画面が小さいためオススメしません。
- ネット環境
- メールアドレス

指導日時

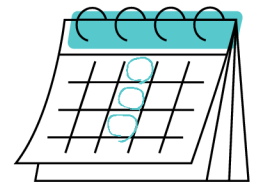
完全個別コースの場合、講師と相談のうえ決定。
少人数コースはお問い合わせください。



注意事項

- 完全個別コースは塾内での対面またはオンラインのどちらかをお選びいただけます。
少人数コースは塾内での対面形式のみとなります。
- 完全個別コースの場合、1教科2時間以上でお申し込みください。
2教科指導をご希望の場合は4時間以上でお申し込みください。
- 少人数コースの場合、1教科週1コマ以上でお申し込みください。1コマ(80分)の間に2教科行うことはできません。
- 講師の選定には1～2週間程度お時間をいただきます。
- 少人数コースの場合、講師は固定担当制ではなくその都度変わることがあります。
- 予約を変更する場合は2日前までにメール・LINEまたは電話連絡してください。
- 欠席の場合は、毎回の授業時間を延長しての補てん、またはご都合を相談の上、他の日時への振り替えをいたします。
ただしこの場合には講師が異なる場合がございますのでご了承ください。
- 欠席した授業の振替は月に1回のみとさせていただきます。最長翌月末まで振り替え可能です。
- 毎月2回目以降の欠席は授業料の返金・授業の振替はございませんのでご了承ください。
- 授業開始6時間前を過ぎての欠席の連絡・無断欠席の場合は返金・振替授業はございませんのでご了承ください。
- 講師やスタッフの指示に従わず、公序良俗に反する行為等をした場合は退塾となりますのでご了承ください。

Q&A ～よくある質問集～



- Q. どのくらいの頻度で受けるべきでしょうか？
個人の目標や学力によりますが、1教科週1回ほどのペースを推奨します。
- Q. 1回あたり何時間まで受けられますか？
●完全個別コースは1教科1回2時間以上。(1時間あたり休憩5分程度含む)
1日当たり最高4時間まで受けることができます。
●少人数コースの場合は1日1コマ～最高5コマまで受けることができます。(1コマ80分)
1日2コマ以上取る場合はコマの間に10分間休憩があります。
- Q. 保護者への学習状況報告はありますか？
はい、ご希望があれば3ヶ月に1回程度学習状況を保護者様に紙面またはメールでご報告いたします。
- Q. 家庭教師はありますか？
はい、ございます。詳しくは6ページをご参照ください。
また、オンラインでの完全個別指導も行っておりますのでそちらもご検討ください。
- Q. クレジットカード決済はできますか？
銀行振込のみでお願いしております。振込手数料は保護者様ご負担となりますのでご了承ください。
- Q. コンサルティングは医学部受験のみの対応ですか？
いいえ。医学部以外の受験にも対応しておりますのでお気軽にお問い合わせください。
一人ひとりの志望校に合わせて対応しております。
- Q. 体調不良で当日休んだ場合、振替はできますか？
はい、振替可能です。ただし、振替は月に1回のみ可能で、授業開始6時間以上前にご連絡をいただけた場合に限りです。上記注意事項をご参照ください。

**北大・医大進学塾の個別指導、コンサルティング、家庭教師は
全て”医学生講師”です。**

①完全個別コース

スタンダードプラン	個別指導のみ
ハイパープラン	個別指導 + 医学生講師によるコンサルティング(※1)

※1 コンサルティングは高校生以上が対象です。医学生講師によるコンサルティングは月に4回まで。
個別指導の授業前後で約15分間学習コンサルティングを実施。個別指導がある日のみコンサルティングを行います。

②少人数コース

Aプラン	個別指導のみ ①週1コマ(月4回) ②週2コマ(月8回) ③週3コマ(月12回) ④週4コマ(月16回)
Bプラン	個別指導 + 医学生講師によるコンサルティング(※4)

※4 コンサルティングは高校生以上の範囲を履修している生徒が対象です。2教科のみの対応となります。
医学生講師によるコンサルティングは授業の前後どちらかに行います。1回10分、月4回まで。
その日に個別指導を担当した講師がコンサルティングを行います。(担任固定制ではありません)

各コースの特長

①完全個別コース

- ◆担任固定制
- ◆毎回1：1の指導
- ◆コンサルティングも担任固定制
- ◆コンサルティングを同時につける場合は、受講していない教科も対応可能
- ◆1教科2時間～

②少人数コース

- ◆色々な先生に教えてもらえる
- ◆先生1人に対し生徒1～3人
- ◆1コマ80分、月4回～選べる
- ◆コンサルティングは2教科のみ対応
(担任固定制ではありません)

家庭教師 (ご自宅に医学生が伺って指導します！)

＼ こんな方にオススメ /

遠方で通塾が難しい方
部活等で忙しく時間を有効に使いたい方
土日に指導して欲しい方

対象

小学生・中学生・高校生・既卒生

講師陣

現役の医学部医学科生

☆プロ講師をご希望の場合はお問い合わせください。

対象地域

札幌市内(一部除く)、北広島市や江別市の一部
(上記地域外でも対応できる場合がありますのでお問い合わせください。)

指導内容

一人ひとりに合わせたオーダーメイド！
それぞれの志望校や学力に合わせて塾長や講師と相談しながら使用教材を決定。
講師の交代・追加はご相談下さい。指導回数・教科の変更が途中でも可能。

指導日時

講師と相談のうえ決定。 1回当たり1教科2時間以上。

指導教科

英語、数学(算数)、理科(物理・化学・生物)、国語、社会
※指導教科は各講師と相談。

使用教材

教材は市販の優良教材や学校で使用している教材を使用。
または講師オリジナル問題を扱います。

コンサルティングとの組み合わせもオススメ！

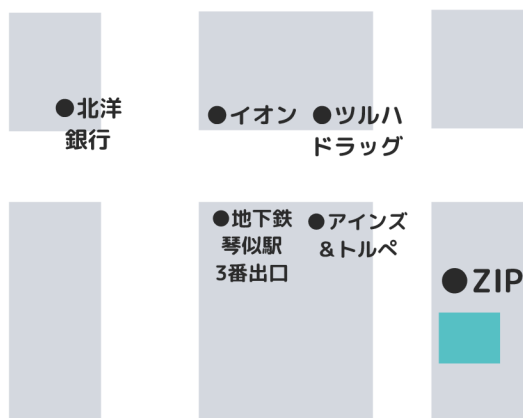
注意事項

- 1教科2時間以上でお申込ください。2教科指導をご希望の場合は4時間以上でお申し込みください。
- 担当講師の選定には1～2週間程度お時間をいただきます。
- 予約を変更する場合は2日前までにメール・LINEまたは電話連絡してください。
- 欠席の場合は、毎回の授業時間を延長しての補てん、またはご都合を相談の上、他の日時への振り替えをいたします。
ただしこの場合には講師が異なる場合がございますのでご了承ください。
- 欠席した授業の振替は月に1回のみとさせていただきます。最長翌月末まで振り替え可能です。
- 毎月2回目以降の欠席は授業料の返金・授業の振替はございませんのでご了承ください。
- 授業開始6時間前を過ぎての欠席の連絡・無断欠席の場合は返金・振替授業はございませんのでご了承ください。
- 講師やスタッフの指示に従わず、公序良俗に反する行為等をした場合は退塾となりますのでご了承ください。

北大・医大進学塾は創塾以来
医学部合格者を500名以上輩出してきました。

そのノウハウを余すことなく活用してください。

体験授業も受付中！



地下鉄琴似駅3番出入口より徒歩30秒
JR 琴似駅から徒歩7分



北大・医大
進学塾

北大・医大進学塾

〒063-0811 札幌市西区琴似1条4丁目4-10

TEL/FAX 011-613-2724

<http://www.igaku-mps.com>



HP



塾長ブログ



お問い合わせフォーム