

# 北大・医大進学塾

高校生以上対象パンフレット

## 医学部合格コンサルティング

## 個別指導

## 家庭教師

道内唯一！  
講師全員  
医学科生

● ● ●  
なぜ、医学科生なの？

①**全教科高偏差値！受験戦略に精通している！**  
各教科の要点を得ているだけでなく、全教科を高いバランスで見ることができ、真に合格に必要な学習を戦略的に進めることが可能！

②**最高峰の受験に合格した経験がある！**  
合格へのストーリーの共有や身近なロールモデルとなり、生徒は学習に対する高いモチベーションを保つことが可能！

③**多種多様な解法を熟知している！**  
基礎・基本から応用までの理解と各種問題に対する核心をついた柔軟な考え方を持っているため、生徒の理解や考え方に合わせた答案作成、短期間での学力向上が可能！



# 医学部合格コンサルティング

(高校生以上対象 / 対面orオンライン)

## こんなお悩みありませんか？

合格するために  
どんな勉強をしたら良いのか  
わからない



勉強のスケジュールを  
どうやって立てたら良いの？



今の勉強法が正しいのかわからず、  
思うように成績が伸びない



医学部受験に特化した勉強法・スケジュールリングの指導で合格へ導きます。

## 医学部合格コンサルティングって具体的には？

### 勉強法の指導

- それぞれの志望校や学力に合わせたレベルの教材を精選
- 教材の使用方法を細かく説明
- 過去問や模試の活用法の指導 など



☆ コンサルティングは1回30分

☆ コンサルティングの時間内であれば、  
コンサルティング以外の質問(プチ個別指導！  
解けなかった問題の解法の質問など)もOK！

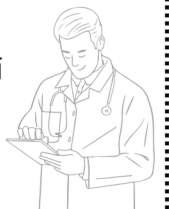
### 学習スケジュールの指導・管理

- 志望校合格のための残り時間から逆算して学習スケジュールの計画・見直し
- 時間管理術の指導
- 生活指導 など



### 現役医学生・プロ講師・塾長が担当

- 北大や札幌医科大学の現役医学生を中心とした講師陣
- 進学校で進路指導歴のあるプロ講師
- 医学部受験に精通した知識を持つ北大卒の現役医師である塾長



	担当者・頻度・時間	料金 ※全て税込
ブロンズプラン	医学生講師 月に1回（30分）	16,500円／月
シルバープラン	医学生講師 2週に1回（各30分）	29,700円／月
ゴールドプラン	医学生講師 毎週1回（各30分）	49,500円／月
プラチナプラン	医学生講師 毎週1回（各30分） ＋ プロ講師または塾長による チェック※1	69,300円／月

※1 医学生講師が作成したスケジュールおよび学習プランの確認・添削を後日毎回プロ講師または塾長が行います。1人の生徒に2人の講師（医学生講師＋プロ講師／塾長）がつくことになります。

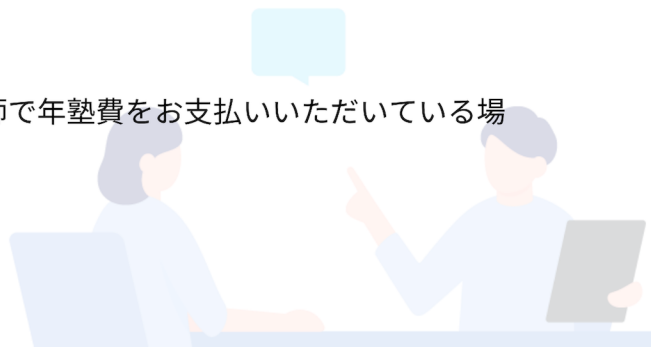
上記以外に別途以下の料金がかかります。

■年塾費 33,000円

（1年に1回のみ。本科集団授業や個別指導・家庭教師で年塾費をお支払いいただいている場合、

こちらの年塾費はかかりません。）

■月会費 7,700円（毎月）



## 注意事項

- 塾内での対面またはオンラインのどちらかをお選びください。
- 担当講師の選定には1～2週間程度お時間をいただきます。
- 予約を変更する場合は2日前までにメール・LINEまたは電話連絡してください。
- 欠席の場合、毎回のコンサルティング時間を延長しての補てん、またはご都合を相談の上、他の日時への振り替えをいたします。ただしこの場合には講師が異なることがございますのでご了承ください。
- 欠席したコンサルティングの振替は月に1回のみとさせていただきます。最長翌月末まで振り替え可能です。
- 毎月2回目以降の欠席はコンサルティング料の返金・振替はございませんのでご了承ください。
- コンサルティング開始時間6時間前を過ぎての欠席の連絡・無断欠席の場合は返金・振替はございませんのでご了承ください。
- 講師やスタッフの指示に従わず、公序良俗に反する行為等をした場合は退塾となりますのでご了承ください。

# 個別指導

(塾での対面orオンライン)

集団授業で試験範囲を網羅した上で、個別指導で志望校の対策を細かくしてもらいたい！

先取り学習をしたい



苦手分野をピンポイントで教えて欲しい

基本的なことからじっくり教えてもらって、実際の試験問題まで教えて欲しい！

## 対象

高校生・既卒生（小学生・中学生が対象の個別指導もあります。）

## 講師陣

現役の医学部医学科生（プロ講師を希望される方はお問い合わせください。）

## 指導内容

一人ひとりに合わせたオーダーメイド！  
それぞれの志望校や学力に合わせて塾長や講師と相談しながら使用教材を決定。  
講師の交代・追加はご相談下さい。指導回数・教科の変更が途中でも可能。  
塾内での対面またはオンラインどちらか選択可。

## 指導日時

講師と相談のうえ決定。1回あたり1教科2時間以上。

## 指導教科

英語、数学、理科(物理・化学・生物)、国語、社会  
※指導教科は各講師と相談。

## 使用教材

教材は市販の優良教材や学校で使用している教材を使用。  
または講師オリジナル問題を扱います。

## 料金(個別指導)

高校1・2年生 1時間あたり8,800円(税込)

高校3年生以上 1時間あたり9,900円(税込)

※別途、年塾費・月会費がかかります。

## オンラインの場合 用意していた だくもの

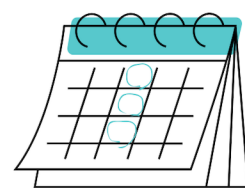
- パソコンまたはタブレットPCまたはスマートフォン  
※カメラ内蔵のもの、または外付けWebカメラ  
※必要に応じてヘッドセット(スピーカー/ヘッドホン+マイク)  
※スマートフォンは画面が小さいためオススメしません。
- ネット環境
- メールアドレス

## 注意事項

- 塾内での対面またはオンラインのどちらかをお選びください。
- 1教科2時間以上でお申込ください。2教科指導をご希望の場合は4時間以上でお申し込みください。
- 担当講師の選定には1～2週間程度お時間をいただきます。
- 予約を変更する場合は2日前までにメール・LINEまたは電話連絡してください。
- 欠席の場合は、毎回の授業時間を延長しての補てん、またはご都合を相談の上、他の日時への振り替えをいたします。ただしこの場合には講師が異なる場合がございますのでご了承ください。
- 欠席した授業の振替は月に1回のみとさせていただきます。最長翌月末まで振り替え可能です。
- 毎月2回目以降の欠席は授業料の返金・授業の振替はございませんのでご了承ください。
- 授業開始6時間前を過ぎての欠席の連絡・無断欠席の場合は返金・振替授業はございませんのでご了承ください。
- 講師やスタッフの指示に従わず、公序良俗に反する行為等をした場合は退塾となりますのでご了承ください。

## Q&A ～よくある質問集～

- Q. どのくらいの頻度で受けるべきでしょうか？  
個人の目標や学力によりますが、1教科週1回ほどのペースを推奨します。
- Q. 1回あたり何時間まで受けられますか？  
1教科1回2時間以上。1日当たり最高4時間まで受けられます。（1時間あたり休憩5分程度含む）
- Q. 保護者への学習状況報告はありますか？  
はい、ご希望があれば3ヶ月に1回程度学習状況を保護者様に紙面またはメールでご報告いたします。
- Q. 家庭教師はありますか？  
はい、ございます。詳しくは6ページをご参照ください。  
また、オンラインでの個別指導も行っておりますのでそちらもご検討ください。
- Q. クレジットカード決済はできますか？  
銀行振込のみでお願いしております。振込手数料は保護者様ご負担となりますのでご了承ください。
- Q. コンサルティングは医学部受験のみの対応ですか？  
いいえ。医学部以外の受験にも対応しておりますのでお気軽にお問い合わせください。  
一人ひとりの志望校に合わせて対応しております。
- Q. 体調不良で当日休んだ場合、振替はできますか？  
はい、振替可能です。ただし、振替は月に1回のみ可能で、当日授業開始6時間以上前にご連絡をいただけた場合に限りです。上記注意事項をご参照ください。



**北大・医大進学塾の個別指導、コンサルティング、家庭教師は  
全て医学生講師です。**

プラン・料金

個別指導

コンサルティングとの  
組み合わせもオススメ！特別料金にてご提供！

	指導内容	料金 ※全て税込価格
スタンダード プラン	個別指導のみ	高3・既卒生 9,900円/1時間
		高1・2 8,800円/1時間
ハイパー プラン	個別指導 + 医学生によるコンサルティング (※2)	個別指導 (上記参照) + コンサル22,000円/月 (※2)
マスター プラン	個別指導 + 医学生によるコンサルティング + プロ講師または塾長による コンサルティングの添削 (※3)	個別指導 (上記参照) + コンサル39,600円/月

※2 医学生講師によるコンサルティングは月に4回まで。

個別指導の授業前後で約15分間学習コンサルティングを実施。

個別指導がある日のみコンサルティングを行います。

※3 医学生講師が作成したスケジュールおよび学習プランの確認・添削を毎回プロ講師または塾長が行います。

1人の生徒に2人の講師（医学生講師+プロ講師/塾長）がつくことになります。

別途以下の料金がかかります。

■年塾費 33,000円（1年に1回。本科集団授業を受講されている方は個別指導の年塾費はかかりません。）

■月会費 7,700円（毎月）

# 家庭教師 (ご自宅に医学生が伺って指導します！)

## 対象

高校生・既卒生

(小中学生も受講可。料金が変わりますので、  
家庭教師のパンフレットをご覧ください！)

## 講師陣

現役の医学部医学科生

## ＼ こんな方にオススメ /

遠方で通塾が難しい方

部活等で忙しく時間を有効に使いたい方

土日に指導して欲しい方

## 対象地域

札幌市内(一部除く)、北広島市や江別市の一部

(上記地域外でも対応できる場合がありますのでお問い合わせください。)

## 指導内容

一人ひとりに合わせたオーダーメイド！

それぞれの志望校や学力に合わせて塾長や講師と相談しながら使用教材を決定。

講師の交代・追加はご相談下さい。指導回数・教科の変更が途中でも可能。

## 指導日時

講師と相談のうえ決定。1回当たり1教科2時間以上。

## 指導教科

英語、数学、理科(物理・化学・生物)、国語、社会

※指導教科は各講師と相談。

## 使用教材

教材は市販の優良教材や学校で使用している教材を使用。

または講師オリジナル問題を扱います。

## 料金

### 家庭教師

コンサルティングとの組み合わせもオススメ！  
特別料金にてご提供！

	家庭教師のみ	家庭教師+コンサルティング
高校1・2年生	9,900円(税込)/1時間	家庭教師(左記参照) + コンサル22,000円/月 (※4)
高校3年生以上	11,000円(税込)/1時間	家庭教師(左記参照) + コンサル22,000円/月 (※4)

※4 医学生講師によるコンサルティングは月に4回まで。家庭教師の授業前後で約15分間学習コンサルティングを実施。  
家庭教師がある日のみコンサルティングを行います。

別途以下の料金がかかります。

■年塾費 33,000円(1年に1回。本科集団授業を受講されている方は個別指導の年塾費はかかりません。)

■月会費 7,700円(毎月) ■講師交通費 実費をご請求させていただきます。

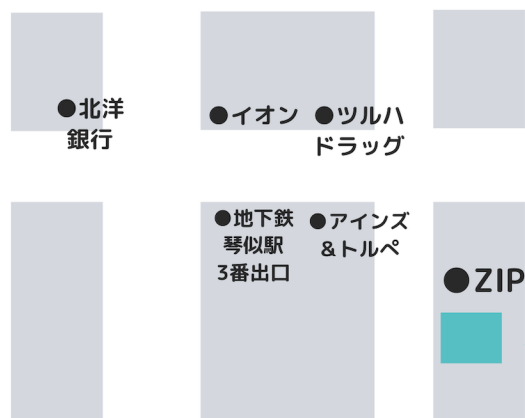
☆注意事項は個別指導(4ページ)と同じ内容になりますので、ご一読ください。

☆プロ講師をご希望の場合はお問い合わせください。

北大・医大進学塾は創塾以来  
医学部合格者を500名以上輩出してきました。

そのノウハウを余すことなく活用してください。

小・中学生対象の個別指導・家庭教師もあります。  
お問い合わせください。



地下鉄琴似駅3番出入口より徒歩30秒  
JR琴似駅から徒歩8分



北大・医大  
進学塾

# 北大・医大進学塾

〒063-0811 札幌市西区琴似1条4丁目4-10

TEL/FAX 011-613-2724

<http://www.igaku-mps.com>



HP



塾長ブログ



お問い合わせフォーム