

北大・医大進学塾

小・中・高校生以上対象

2024

# 家庭教師



道内唯一！

講師全員  
医学科生

なぜ、医学科生なの？

- ①全教科高偏差値！受験戦略に精通している！  
各教科の要点を得ているだけでなく、全教科を高いバランスで見ることができ、真に合格に必要な学習を戦略的に進めることが可能！
- ②最高峰の受験に合格した経験がある！  
合格へのストーリーの共有や身近なロールモデルとなり、生徒は学習に対する高いモチベーションを保つことが可能！
- ③多種多様な解法を熟知している！  
基礎・基本から応用までの理解と各種問題に対する核心をついた柔軟な考え方を持っているため、生徒の理解や考え方に合わせた答案作成、短期間での学力向上が可能！

# 家庭教師 (ご自宅に医学生が伺って指導します！)

## 対象

小学生・中学生・高校生・既卒生

## ＼ こんな方にオススメ /

## 講師陣

現役の医学部医学科生

遠方で通塾が難しい方  
部活等で忙しく時間を有効に使いたい方  
土日に指導して欲しい方

## 対象地域

札幌市内(一部除く)、北広島市や江別市の一部  
(上記地域外でも対応できる場合がありますのでお問い合わせください。)

## 指導内容

一人ひとりに合わせたオーダーメイド！  
それぞれの志望校や学力に合わせて塾長や講師と相談しながら使用教材を決定。  
講師の交代・追加はご相談下さい。指導回数・教科の変更が途中で可能。

## 指導日時

講師と相談のうえ決定。 1回当たり1教科2時間以上。

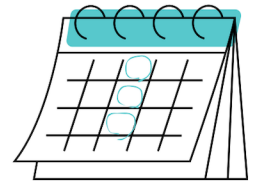
## 指導教科

英語、数学、理科(物理・化学・生物)、国語、社会  
※指導教科は各講師と相談。

## 使用教材

教材は市販の優良教材や学校で使用している教材を使用。  
または講師オリジナル問題を扱います。

## Q&A ～よくある質問集～



- Q. どのくらいの頻度で受けるべきでしょうか？  
個人の目標や学力によりますが、1教科週1回ほどのペースを推奨します。
- Q. 1回あたり何時間まで受けられますか？  
1教科1回2時間以上。1日当たり最高4時間まで受けられます。(1時間あたり休憩5分程度含む)
- Q. 保護者への学習状況報告はありますか？  
はい、ご希望があれば3ヶ月に1回程度学習状況を保護者様に紙面またはメールでご報告いたします。
- Q. クレジットカード決済はできますか？  
銀行振込のみでお願いしております。振込手数料は保護者様ご負担となりますのでご了承ください。
- Q. 体調不良で当日休んだ場合、振替はできますか？  
はい、振替可能です。ただし、振替は月に1回のみ可能で、当日授業開始6時間以上前にご連絡をいただけた場合に限りです。下記注意事項をご参照ください。

## 注意事項

- 1教科2時間以上でお申しください。2教科指導をご希望の場合は4時間以上でお申し込みください。
- 担当講師の選定には1～2週間程度お時間をいただきます。
- 予約を変更する場合は2日前までにメール・LINEまたは電話連絡してください。
- 欠席の場合は、毎回の授業時間を延長しての補てん、またはご都合を相談の上、他の日時への振り替えをいたします。ただしこの場合には講師が異なる場合がございますのでご了承ください。
- 欠席した授業の振替は月に1回のみとさせていただきます。最長翌月末まで振り替え可能です。
- 毎月2回目以降の欠席は授業料の返金・授業の振替はございませんのでご了承ください。
- 授業開始6時間前を過ぎての欠席の連絡・無断欠席の場合は返金・振替授業はございませんのでご了承ください。
- 講師やスタッフの指示に従わず、公序良俗に反する行為等をした場合は退塾となりますのでご了承ください。

## 料金

高校生以上	家庭教師のみ	家庭教師＋コンサルティング
高校1・2年生	9,900円(税込)／1時間	家庭教師(左記参照) ＋ コンサル22,000円／月 (※1)
高校3年生以上	11,000円(税込)／1時間	家庭教師(左記参照) ＋ コンサル22,000円／月 (※1)

※1 医学生講師によるコンサルティングは月に4回まで。  
家庭教師の授業前後で約15分間学習コンサルティングを実施。  
家庭教師がある日のみコンサルティングを行います。

	家庭教師
小学生	8,250円(税込)／1時間
中学生	9,350円(税込)／1時間

別途以下の料金がかかります。

- 年塾費 33,000円  
(1年に1回。本科集団授業を受講されている方は年塾費はかかりません。)
- 月会費 7,700円(毎月)
- 講師交通費 実費をご請求させていただきます。

☆プロ講師をご希望の場合はお問い合わせください。

北大・医大進学塾は創塾以来  
医学部合格者を500名以上輩出してきました。

そのノウハウを余すことなく活用してください。

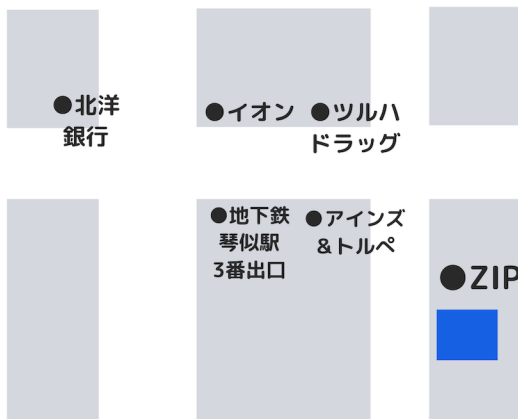
## 本塾の主な特徴

個別指導・家庭教師の講師は  
全員医学科生！

医学部や難関大受験に特化。  
創塾以来医学部合格者500名を突破！

塾長は北大卒の現役医師で  
医学部受験に精通！

AOや推薦入試の受験指導も実施！



地下鉄琴似駅3番出入口より徒歩30秒  
JR琴似駅から徒歩8分



北大・医大  
進学塾

# 北大・医大進学塾

〒063-0811 札幌市西区琴似1条4丁目4-10

TEL/FAX 011-613-2724

<http://www.igaku-mps.com>



HP



塾長ブログ



お問い合わせフォーム